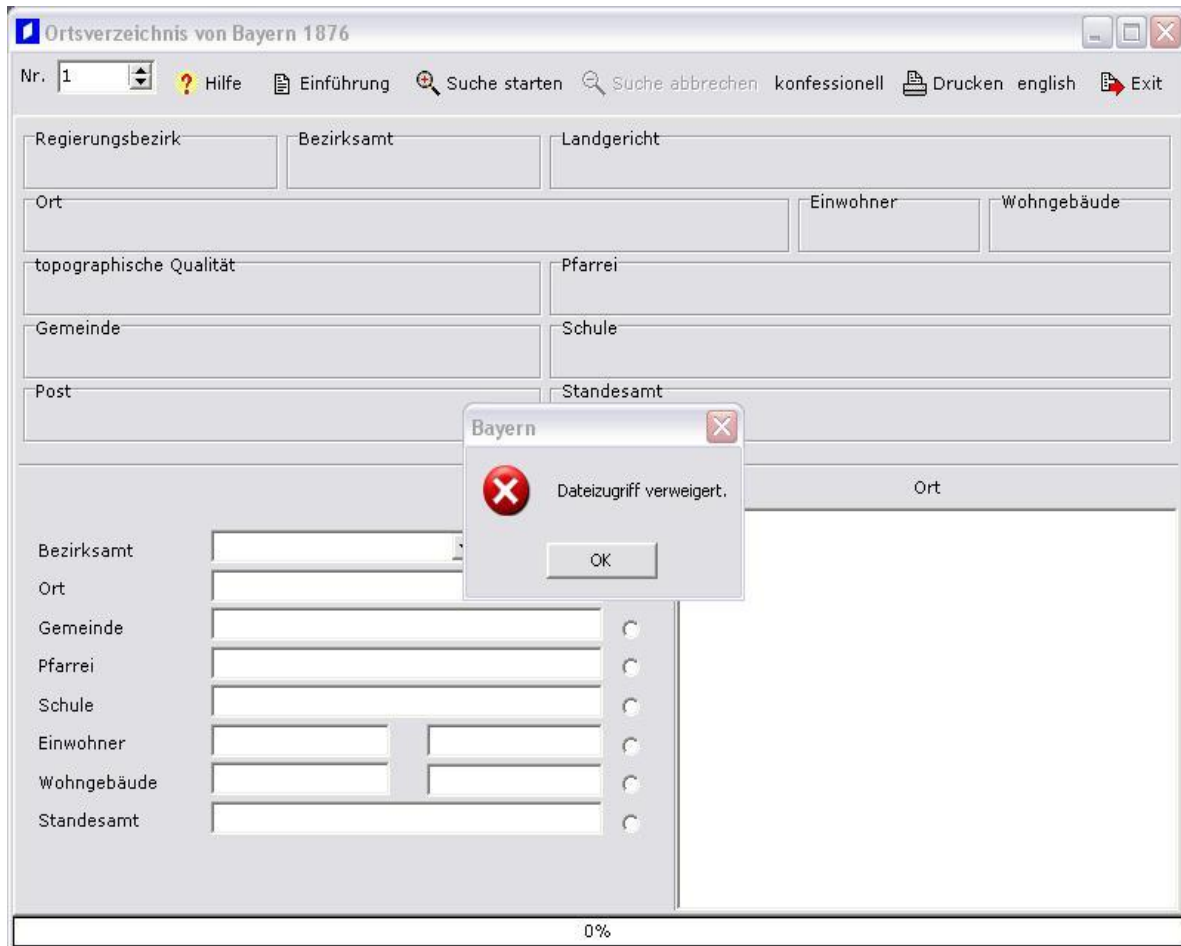


Das Ortsverzeichnis von Bayern – 1876 Installationshilfe

Sehr geehrte Nutzer der CD - Das *Ortsverzeichnis von Bayern 1876*!

Aufgrund einer Veränderten Systemarchitektur der Betriebssysteme Microsoft Windows 2000 und Microsoft Windows XP ist zum Betrieb der Software eine **Installation des Programms auf Ihre Festplatte notwendig**.

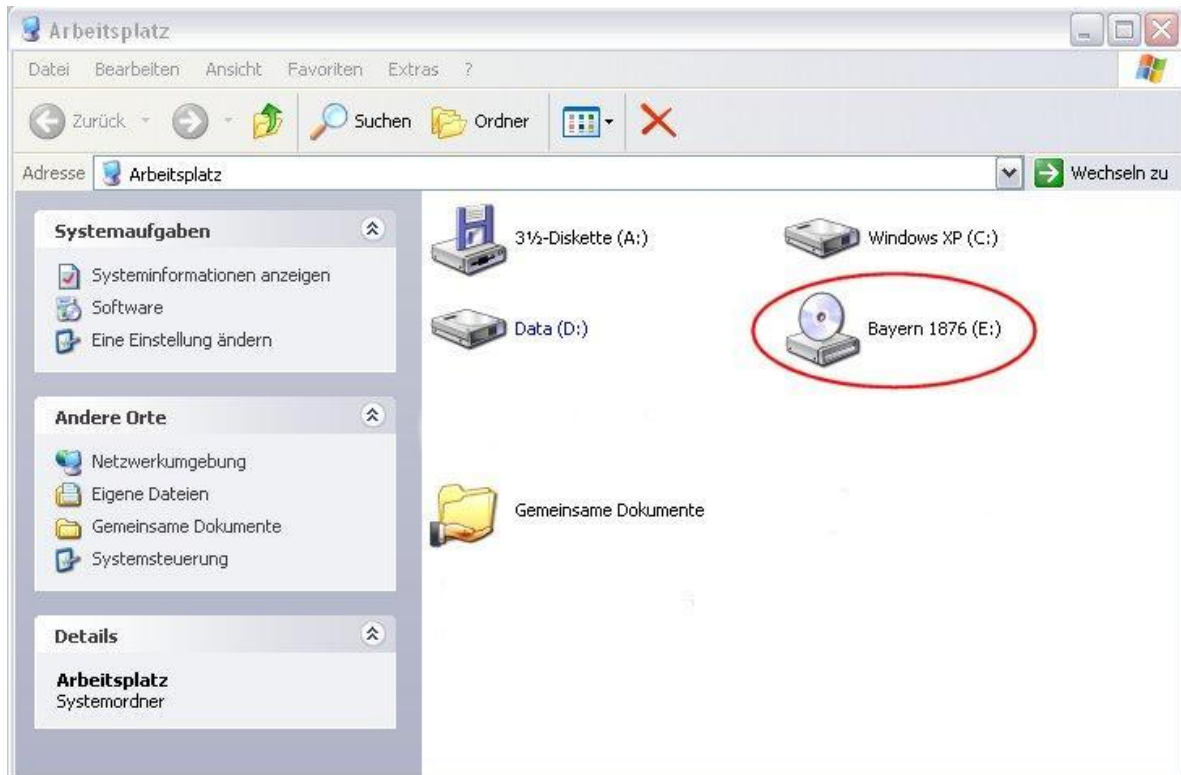
Starten sie das Programm von der CD kann es unter den Betriebssystemen Windows 2000 und Microsoft Windows XP zu folgender Fehlermeldung kommen:



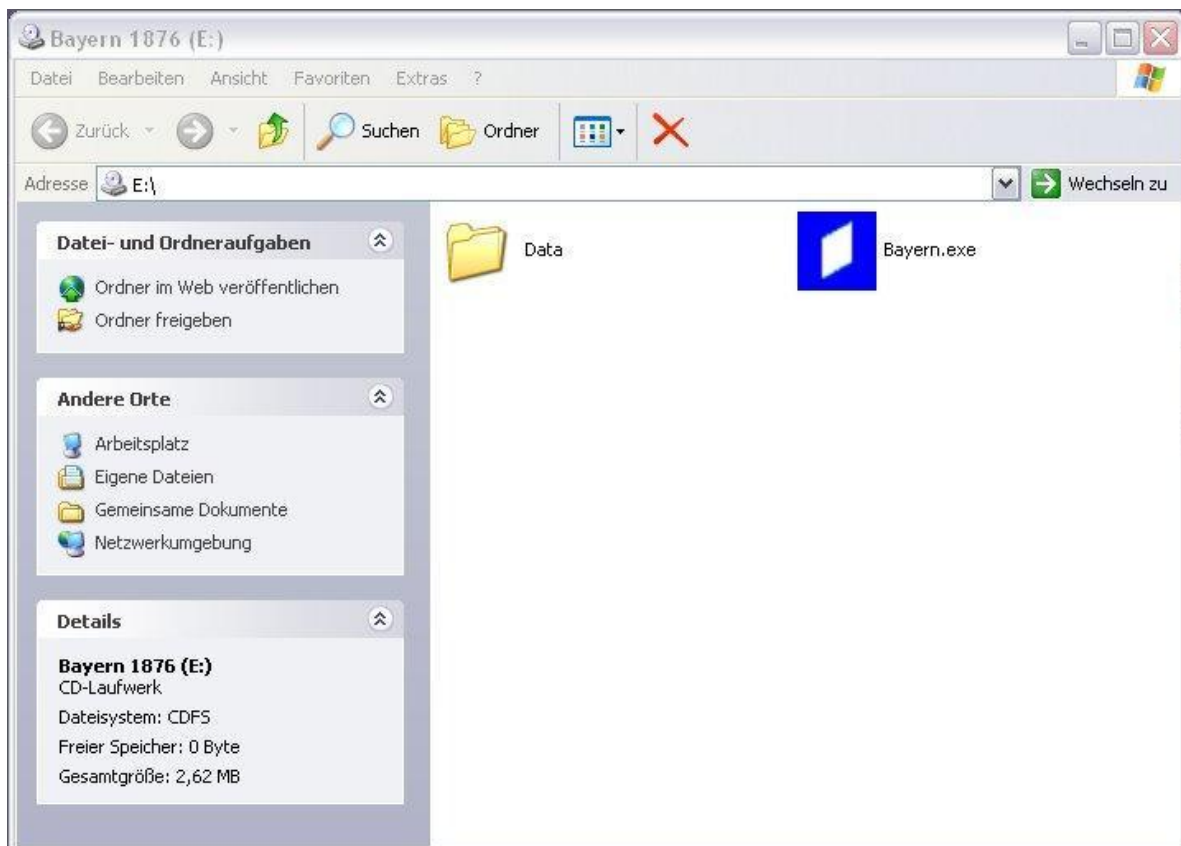
Eine Suche ist dann nicht möglich. In diesem Fall müssen Sie das Programm auf Ihre Festplatte kopieren.

Das Ortsverzeichnis von Bayern – 1876 Installationshilfe

Dazu öffnen sie den Arbeitsplatz und wählen das CD-ROM-Laufwerk, in dem sich die CD - Das Ortsverzeichnis von Bayern 1876 befindet.

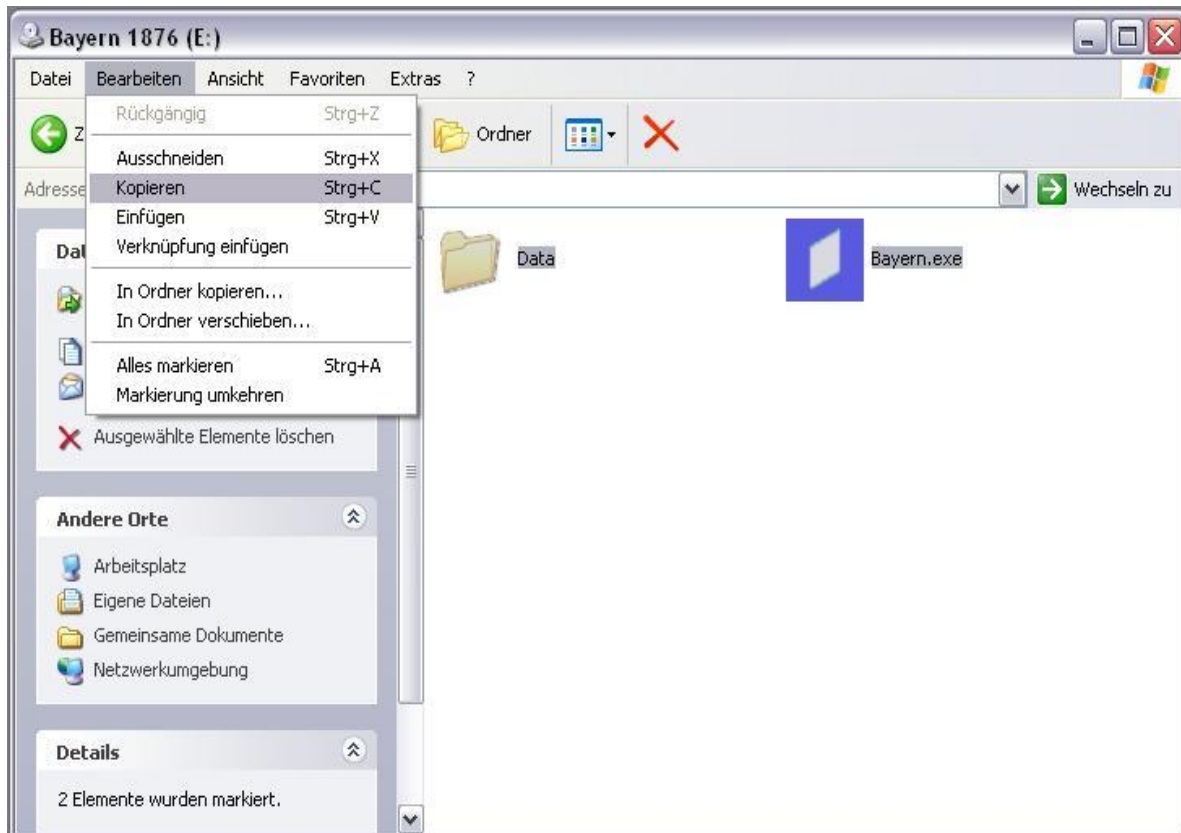


Mit einem Doppelklick auf das Laufwerkssymbol können Sie sich den Inhalt der CD anzeigen lassen.

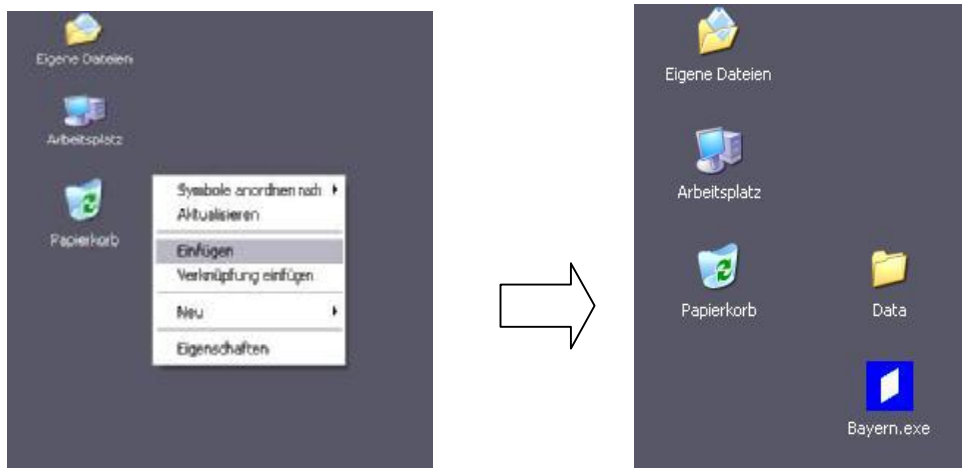


Das Ortsverzeichnis von Bayern – 1876 Installationshilfe

Markieren die die Datei „Bayern.exe“ und den Ordner „Data“ und kopieren diesen über Bearbeiten -> Kopieren in der Menüleiste.



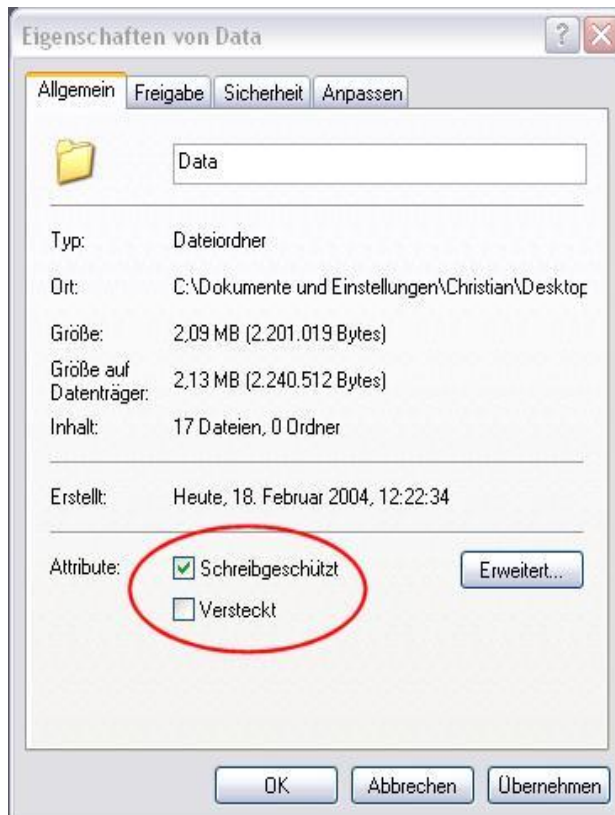
Um die Dateien beispielsweise auf den Desktop zu installieren, minimieren sie alle Fenster und klicken mit der Rechten Maustaste auf den Desktop. Wählen Sie die Option „Einfügen“.



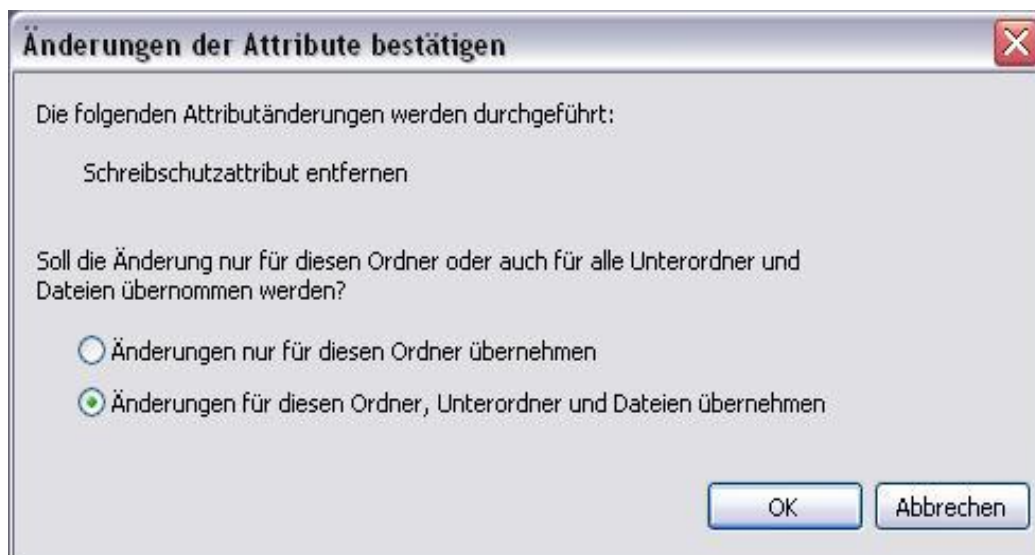
Nun muß noch ein eventuell vorhandener Schreibschutz auf den „Data“ Ordner entfernt werden.

Das Ortsverzeichnis von Bayern – 1876 Installationshilfe

Dazu den Ordner mit der Rechten Maustaste anklicken und im Menü „Eigenschaften“ wählen. Wenn im Kästen vor „Schreibgeschützt“ ein Haken ist, diesen durch anklicken entfernen und auf übernehmen klicken.



Im darauf folgenden Fenster die Option „Änderungen für diesen Ordner, Unterordner und Dateien übernehmen“ markieren und mit OK bestätigen. Nun sollte das Programm ohne Probleme funktionieren.



Bei Fragen können sie unter der eMail-Adresse software@historische-buecher.com Hilfe erhalten.